

A Levegőtisztaság-védelmi Referencia Központ (LRK) az Országos Légszennyezettségi Mérőhálózat (OLM) szakmai irányításának operatív feladatait és minőségellenőrzését látja el, jogszabályi kijelölés alapján nemzeti referencia-laboratórium, biztosítva a levegőminőségi vizsgálatok visszavezethetőségét.

Korszerű műszerekkel felszerelt, MSZ EN ISO/IEC 17025:2005 szerint akkreditált kalibráló laboratóriumunk végzi a mérőhálózat és egyéb mérőszervezetek gázelemző készülékeinek ellenőrző kalibrálását a laboratóriumban és telepített műszereknél a helyszínen különböző metrológiai minőségű etalonok használatával.

2016 óta MSZ EN ISO/IEC 17043:2010 szabvány szerint akkreditált tevékenység keretében a Jártassági Vizsgálati Iroda látja el a vonatkozó jogszabályban előírt (laboratóriumi) körmérések szervezését, tervezését és lebonyolítását emissziós és immissziós mérőcsoportok részére, ezeken kívül pedig egyéb helyszíni összehasonlító vizsgálatokat tartunk.

Egységünk 2017 novemberében vizsgálólaboratóriumi részleggel bővült, aminek akkreditálása folyamatban van. A vizsgálati tevékenység a környezeti levegő helyszíni mérésére, mintavételre és a levett minták laboratóriumi analizésére terjed ki.

Elvégezzük továbbá a folyamatos működési elvű, automata gázelemző készülékek és pormonitorok típusjávahagyását, nyilvántartjuk a kiadott igazolásokat. Részt veszünk nemzetközi kör-méréseken és képviseljük a nemzeti referencia-laboratóriumot az EU intézményeiben. A kormányhivatalok által üzemeltetett OLM részére meghatározzuk a minőségi célokat, ellenőrizzük azok végrehajtását és ellátjuk a mérőhálózat üzemeltetésének koordinációs feladatait. Felelősek vagyunk a hálózatban mért adatok gyűjtéséért, feldolgozásáért, értékeléséért, az éves jelentések elkészítéséért, valamint a hazai és nemzetközi adatszolgáltatásért.

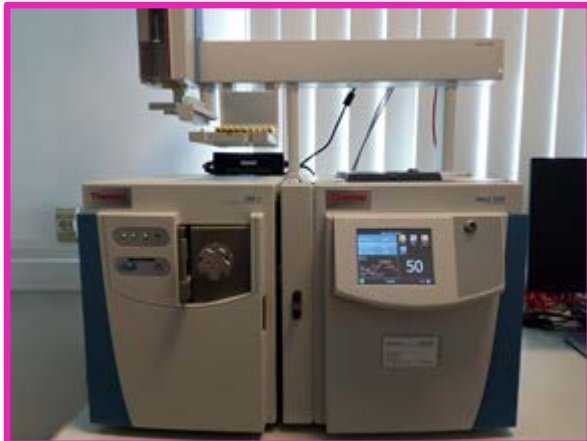
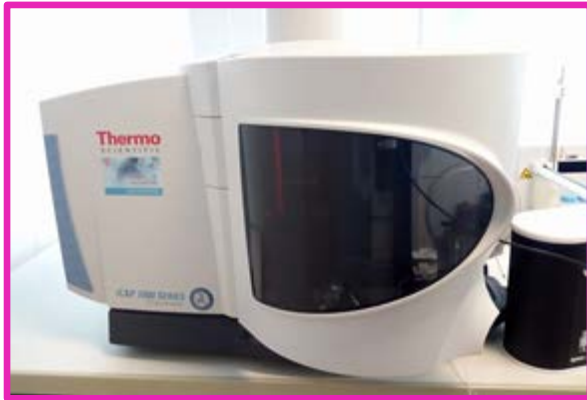
Kalibráló laboratórium



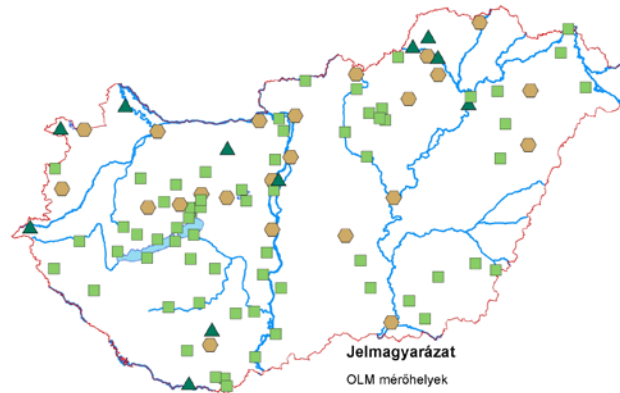
Környezeti levegő vizsgálat, mintavétel



Vizsgálólaboratórium



Országos Légszennyezettségi Mérőhálózat



Jelmagyarázat

OLM mérőhelyek

- Manuális mérőpontok
- ▲ Automata mérőállomások
- Automata és manuális mérőhelyek



Borítólapon: a Kalibráló Laboratórium referencia gázelemzői

További információ:
www.met.hu/omsz/tevekenysegek

Kiadja az Országos Meteorológiai Szolgálat
Kiadásért felel az OMSZ elnöke

Levegőtisztaság- védelmi Referencia Központ

